

The logo for Hub Noord-Brabant, featuring the word 'hub' in a bold, lowercase sans-serif font, followed by a horizontal row of six colored dots (red, green, blue, orange, brown, light blue) and the text 'noord-brabant' in a smaller, lowercase sans-serif font below the dots.

hub
noord-brabant



Welkom
op ons Stedelijk VSO in Rosmalen!
schooljaar 2023-2024

Onze missie

Hub Noord-Brabant is een organisatie voor speciaal onderwijs. Wij bieden leerlingen van 4 tot 20 jaar een wereld waar ze zich thuis voelen en waar ze leren en groeien. We dagen leerlingen uit om het beste uit zichzelf te halen en hun talent te ontwikkelen. De professionals die met onze leerlingen werken, hebben vertrouwen in hen. Samen met ouders en andere partners bereiden we alle leerlingen voor op een betekenisvolle deelname aan de samenleving.

We werken in samenhang aan kennis, vaardigheden en houding. Leerlingen krijgen bij ons zeggenschap in hun eigen leer- en ontwikkelproces en we leren hen keuzes maken en verantwoordelijkheid nemen. We zijn bevlogen, praktisch en denken in oplossingen. We zijn vooruitstrevend en blijven in ontwikkeling.

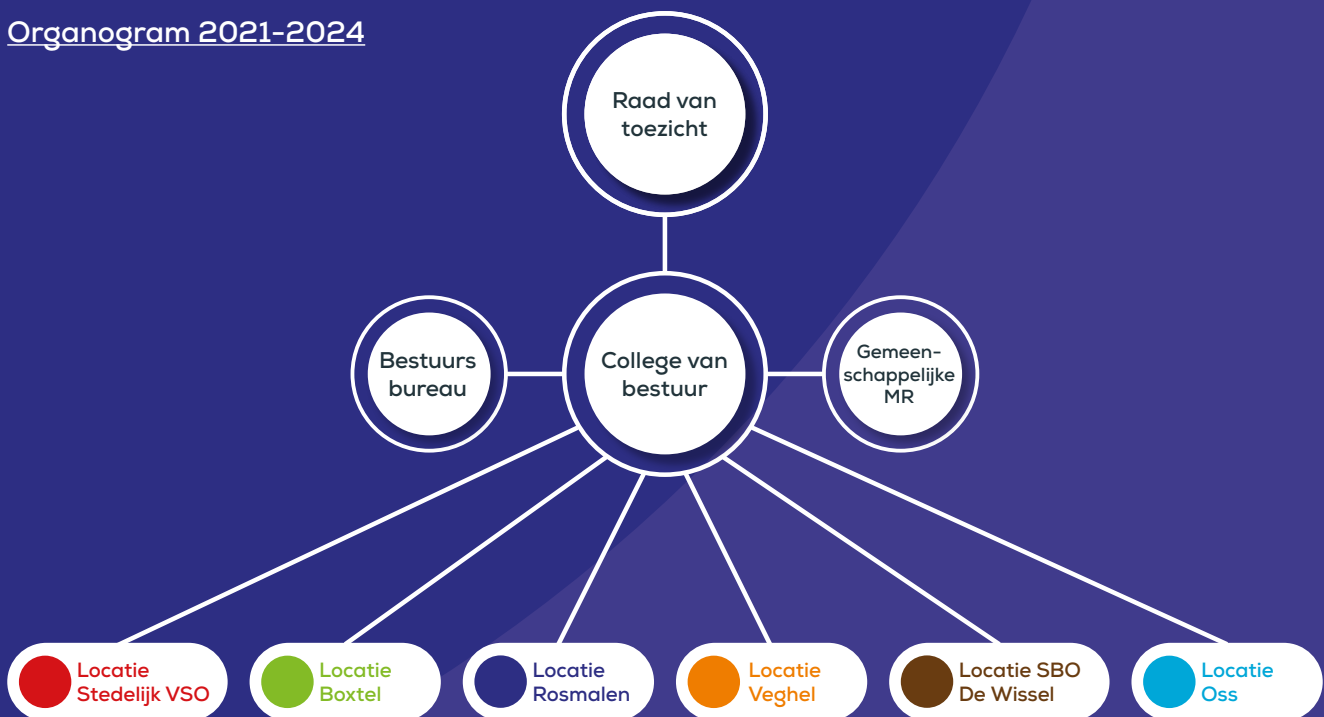
Onze professionals werken vanuit passie, met oog voor ieders talent. We bieden een veilige en inspirerende omgeving aan iedereen die bij ons leert en werkt. Samen met leerlingen, ouders en partners maken we ambities waar.

Onze school maakt deel uit van stichting Hub Noord Brabant. In deze brochure vindt u de belangrijkste informatie voor locatie Stedelijk VSO.

Uitgebreide informatie kunt u vinden op de website van Hub Noord-Brabant. Informatie die voor alle locaties van toepassing is.



Organogram 2021-2024



Onze leerlingprofielen

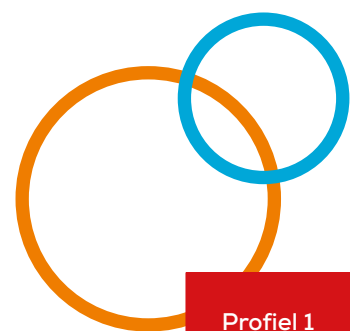
De groep leerlingen op onze scholen is heel divers. Om al die verschillende kinderen en jongeren goed en passend onderwijs te geven, werken we met zeven profielen.

Elk profiel is gekoppeld aan een leerroute, waarbij we toewerken naar een toekomst die het beste bij de leerling past. Dit noemen we een uitstroombestemming.

Daar waar mogelijk streven we ernaar dat leerlingen uitstromen naar regulier onderwijs.



We willen het maximale uit onze leerlingen halen.



	Profiel 1	Profiel 2	Profiel 3	Profiel 4	Profiel 5	Profiel 6	Profiel 7
Verstandelijke beperking	Diep	Ernstig	Matig	Licht	Moeilijk lerend	Geen	Geen
IQ Bereik	<20	20-34	35-49	50-69	70-89	90-110	>110
Bereik ontwikkelingsleeftijd	0-2 jaar	2-4 jaar	4-7 jaar	7-12 jaar	12-16 jaar	Kalenderleeftijd	Kalenderleeftijd
Uitstroombestemming SO	VSO (MG) ZML	VSO (MG) ZML	VSO ZML	VSO ZML/PRO	PRO/LWOO	VMBO	HAVO/VWO
Uitstroombestemming VSO	Belevingsgerichte dagbesteding	Activiteit of taakgerichte dagbesteding	Arbeidsmatige dagbesteding of beschermt werk	Arbeid (vrije bedrijf, begeleid werken of beschermt werken)	Arbeid (vrije bedrijf)/drempelloos vervolgonderwijs	Diplomagericht vervolgonderwijs	Diplomagericht vervolgonderwijs

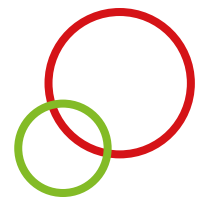
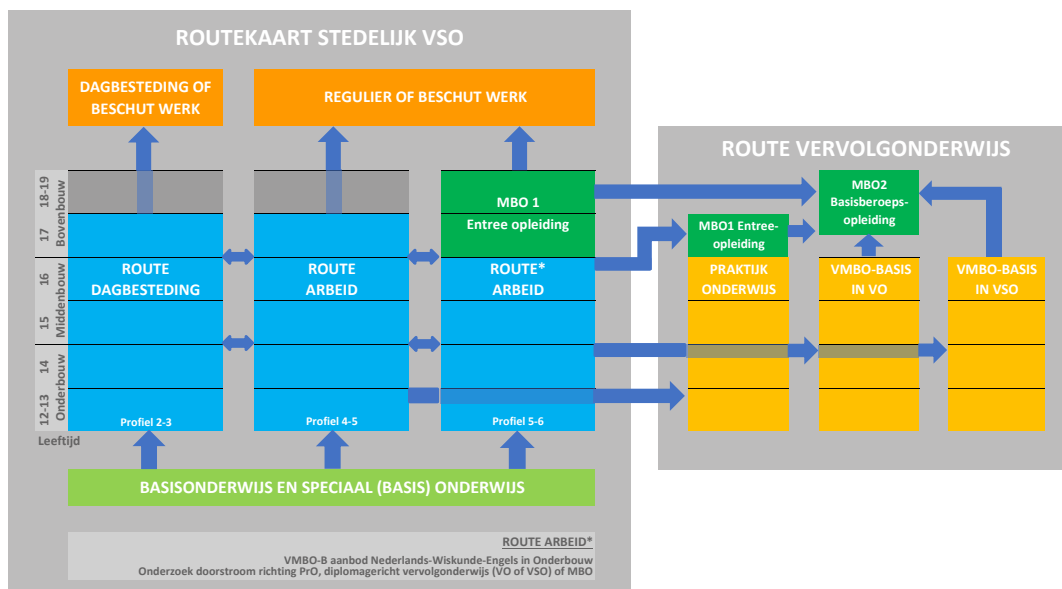
Onze leerlingen zijn afkomstig uit de gehele regio en plaatsbaar op onze scholen met een zogenaamde Toelaatbaarheidsverklaring (TLV). Deze TLV wordt afgegeven door een Samenwerkingsverband. Voor meer informatie kunt u terecht op onze website, op de pagina "Passend Onderwijs".

Onderwijskundige indeling en aanbod

Hub locatie Stedelijk VSO is een grotere school georganiseerd in units. De school is verdeeld in 8 verschillende units om zo een kleinschalige en veilige omgeving te bieden voor de leerlingen. Onze school staat aan de T.M. Kortenhorstlaan 2 in de wijk Sparrenbos in Rosmalen en is gemakkelijk bereikbaar (A59, afslag Rosmalen, Berlicum) en is gelegen nabij station Rosmalen.

De school is goed bereikbaar met de auto, fiets en het openbaar vervoer. Mocht uw zoon/ dochter niet zelfstandig kunnen reizen, dan kunt u leerlingenvervoer aanvragen bij de gemeente.

De leerlingen zijn ingedeeld op leeftijd, niveau en ondersteuning. Er wordt gewerkt met een onderbouw, middenbouw en bovenbouw. Leerlingen zitten zo'n twee jaar in iedere bouw. In de units werken groepsleraren, ondersteund door onderwijsassistenten. Er worden praktijklessen aangeboden door vakleraren en bij stages worden leerlingen ondersteund door stagecoaches. Leerlingen stromen bij het verlaten van de school hoofdzakelijk uit naar dagbesteding en (beschutte) arbeid. Een kleine groep leerlingen stroomt door naar regulier onderwijs.



In het Stedelijk VSO bieden we onderwijs aan in twee uitstroomrichtingen: **Dagbesteding** en **Arbeid**.

Het gebouw is onderverdeeld in 8 units waarbij elke unit haar eigen kleur heeft. Elke unit wordt aangestuurd door een Teamleider. In onderstaande schema's ziet u de indeling van de groepen in beeld gebracht. Meer over de inhoud van het VSO kunt u vinden op de website.

Uitstroom Dagbesteding				
Onderbouw 12-14 jaar	D1A	D1B	D1C	DS1A*
Middenbouw 15-16 jaar	D2A	D2B	D2C	
Bovenbouw 17-19 jaar	D3A	D3B	D3C	

Uitstroom Arbeid Arbeid				
Onderbouw	A1A	A1B	A1C	A1D
Middenbouw	A2B	A2C		
Bovenbouw	A3A (entree)	A3B (entree)		

Teamleider Unit Geel: Geertje van Kilsdonk

Teamleider Unit Blauw: Jessica Ekkerink

Teamleiders Unit Paars:

Geertje van Kilsdonk en Linda Visser

Teamleider Unit Groen: Linda Visser

* DS staat voor Structuurklas in Route Dagbesteding

Zorg en begeleiding

Onze leerlingen vragen om specifiek onderwijsaanbod dat optimaal aansluit bij hun mogelijkheden. Sommige jongeren hebben naast onderwijs ook nog behoefte aan zorg. We houden de ontwikkeling en welzijn van onze leerlingen scherp in de gaten en bieden ze extra zorg of ondersteuning als dat nodig is.

- **Teamleider:** Voorzitter van het zorgteam
- **Ouders:** Goede contacten tussen ouders en school zijn van groot belang voor het schoolsucces en het welbevinden van iedere leerling. Als school investeren wij in een prettige relatie en betrekken wij u actief bij de ontwikkeling van uw kind.
- **OPP:** Ontwikkelings Perspectief Instream, leerroute, uitstroom.
- **CVB:** Commissie voor de begeleiding Directeur, orthopedagoog, maatschappelijk deskundige en jeugdarts.
- **IB:** Intern begeleider Volgt de vorderingen van de leerling.
- **Gedragswetenschapper:** Stelt het OPP op en ondersteunt de leraar en de leerling.
- **Logopedist:** Behandelbaar communicatie
- **Maatschappelijk deskundige:**
 - Huisbezoek bij nieuwe leerlingen
 - Ondersteunt team en ouders bij vragen
- **Leerlingenvervoer:** Kunt u aanvragen bij uw gemeente.
- **Social Schools:** App voor communicatie tussen ouders en school.
- **Hubfolio:** Map die, twee keer per jaar, mee naar huis gaat met info over en van de leerling.

Sociale veiligheid

Wij vinden het belangrijk dat onze leerlingen, maar ook ouders, verzorgers en medewerkers, zich veilig en gerespecteerd voelen op onze scholen. Dat ze zichzelf kunnen zijn en met plezier naar ons toe komen. Samenwerken en communiceren op basis van gelijkwaardigheid en respect: daar staan wij voor.

Op alle scholen is veel aandacht voor sociale veiligheid. De teams hebben de cursus "Veilig werken in de klas" gevolgd en er zijn Rots en watertrainingen.

De gouden Hub-regels

- We accepteren elkaar zoals we zijn, in geslacht, gaardheid, geloof en ras.
- We onthouden ons van elke vorm van agressie, geweld en seksuele intimidatie.
- We respecteren de eigendommen van anderen.
- We houden de school en de omgeving netjes op orde.
- We gaan op gepaste wijze gekleed.
- We houden ons aan gemaakte afspraken.
- We gaan respectvol met elkaar om.
- We maken geen foto's en filmpjes van elkaar zonder toestemming.



Klachtenregeling

Waar mensen werken, worden fouten gemaakt. Is er iets misgegaan? Of bent u het ergens niet mee eens? Dan hopen wij dat u de school benadert om dit te bespreken. Wij stellen alles in het werk om het probleem zo goed mogelijk op te lossen.

Heeft u een klacht?

Hub Noord-Brabant heeft een klachtenregeling. Dit is wettelijk verplicht. Zo weet u zeker dat klachten zorgvuldig worden behandeld. De procedure is als volgt:



Wanneer het probleem intern niet kan worden opgelost, kunt u uw klacht indienen bij de Landelijke Klachtencommissie Onderwijsgeschillen.

BETER VOOR NU, BETER VOOR LATER

DIT IS HUB:
 5 SCHOLEN
 1 DIENSTENCENTRUM
 1230 LEERLINGEN
 430 MEDEWERKERS

KERNWAARDEN:
DENKEN IN KANSEN
SAMEN KRACHTIG

HART VAN HUB
 IN DE MAATSCHAPPIJ
 VOORUITSTREVENDE
 VERANTWOORDELIJKHEID
 ZELFVERTROUWEN
 VERBODEN
 INSPIREEREND
 SAHEN AMBITIES
 WAAKMAKEN
 Kwalificatie
 Persoonsvorming
 Socialisatie
 Passie & Bewogen

2020-2024 hnb noord-brabant

SAMEN VOL VERTROUWEN DE TOEKOMST TEGEMOET

ONDERWIJS **GROEIEN NAAR MEER ...**

- LEER- EN WERKPLEKKEN INTERN EN EXTERN
- DIGITAAL VAARDIG
- BURGERSCHAP & DUURZAAMHEID BEWUSTWORDING
- PASSENDE UITSTROOM OPTIMALE AANSLUITING
- SAMEN MET OUDERS

PERSONEEL & ORGANISATIE **WERK MAKEN VAN ...**

- KRACHT & TALENT
- SPECIALISTISCHE VOORZIENINGEN
- ANDERS ORGANISEREN **hnb**

BEDRIJFSVOERING

- ICT UP-TO-DATE
- DOELGERICHT & EFFICIENT

ADALMAR HAAGSMAN DEBETEKENMAAR.NL

Schooltijden

VSO		
	Ochtend	Middag
Maandag	08:40 - 10:15 uur en 10:30 - 12:15 uur	12.45 - 15.00 uur
Dinsdag	08:40 - 10:15 uur en 10:30 - 12:15 uur	12.45 - 15.00 uur
Woensdag	08:40 - 10:15 uur en 10:30 - 12:30 uur	
Donderdag	08:40 - 10:15 uur en 10:30 - 12:15 uur	12.45 - 15.00 uur
Vrijdag	08:40 - 10:15 uur en 10:30 - 12:15 uur	12.45 - 15.00 uur

De tijden van de ochtend- en middagpauze zijn voor onderbouw en midden/bovenbouw gesplitst. De leerlingen lunchen op school. De middagpauze duurt een half uur (inclusief lunch).

Vakantierooster en vrije dagen

Vakantierooster	
Eerste schooldag	28 aug. 2023
Herfstvakantie	16 t/m 20 okt.
Kerstvakantie	25 dec. t/m 5 jan. 2024
Voorjaarsvakantie	12 t/m 16 feb.
Tweede Paasdag	1 april
Meivakantie	22 apr. t/m 3 mei
Hemelvaart	9 en 10 mei
Tweede Pinksterdag	20 mei
Zomervakantie	8 juli t/m 16 aug.

Studiedagen SO en VSO

Woensdag 13 september 2023

Woensdag 13 maart 2024

Vrijdag 21 juni 2024



Contactgegevens school

Hub Noord-Brabant locatie Stedelijk VSO

T.M. Kortenhorstlaan 2
5244 GD Rosmalen

Tel: 073 - 6129713

E-mail: stedelijkvso@hubnoordbrabant.nl

Website: www.hubnoordbrabant.nl

Postadres

Postbus 460
5240 AL Rosmalen

Directie

Manja Ockhuizen a.i.

Daniëlle Lulofs a.i.

Geertje van Kilsdonk, teamleider

Linda Visser, teamleider

Interne vertrouwenspersoon

Susanne van Griensven (tevens pestcoördinator)

Hanneke Simonis (tevens pestcoördinator)

Dianne van der Heijden

Andreas van Hintum

Contactgegevens Hub Noord-Brabant

Stichting Hub Noord-Brabant

Postbus 460
5240 AL Rosmalen

Tel: 073-5231190

Email: bestuur@hubnoordbrabant.nl

Website www.hubnoordbrabant.nl

Bestuur

Mw. Drs. A.M.H. Pennings, voorzitter College van Bestuur

Inspectie van het onderwijs

Postbus 2730
3500 GS Utrecht

Tel: vragen over onderwijs: 1400 (informatie Rijksoverheid)

Contact: www.zoekscholen.onderwijsinspectie.nl

Website: www.onderwijsinspectie.nl

GGD Hart voor Brabant

GGD Hart van Brabant
Tel: 0900-4636443
Mail: info@ggdhvb.nl

Landelijke klachtencommissie Onderwijsgeschillen

Postbus 85191
3508 AD Utrecht
Tel: 030-2809590
Website: www.onderwijsgeschillen.nl

Externe vertrouwenspersoon

Tel: 088-3686759

Website: www.ggdhvb.nl/professionals/scholen/EVP (Externe Vertrouwens Persoon)

Functionaris gegevensbescherming FG

Stichting Hub Noord Brabant beschikt over een (wettelijke verplichte FG). De FG is onafhankelijk en contactpersoon voor alle vragen die over de bescherming van uw persoonsgegevens gaan. Hiervoor kunt u contact opnemen met Inge van Laar. Tel: 079-3623629 mail: i.vanlaar@privaty.nl